

SCHEDA TECNICA CINEMA-TEATRO MIGNON TIRANO (SO)

Palcoscenico:



Figura 1 - Vista palcoscenico da platea

- Dimensioni boccascena bxh: 8,7m x 4,7m;
- Profondità: 7,5m da proscenio fino a tendaggio sul fondale (apribile manualmente). Ulteriori 0,5m tra tendaggio e muro di fondo;
- Area utile: 70m²
- Profondità proscenio: 0.8m;
- Presenza di n.5 quinte fisse in diagonale per lato in tessuto nero. Profondità 1,4m circa; presenza di 2 quinte fisse per lato in tessuto nero parallele alle pareti laterali;
- Presenza di sipario motorizzato con comandi sul palcoscenico, sul terrazzino di destra a metà platea e al quadro generale in biglietteria;
- Graticcia non disponibile;
- Dimensione schermo di proiezione bxh: 8.3mx4.1m;
- Posizione schermo di proiezione: 3,9m da proscenio;
- Schermo a scomparsa sollevato nella torre scenica; altezza all'intradosso dello schermo sollevato: 4,4m

Sede Legale:
Tirano - 23037 (SO)
Strada della Tunda, 8

Sede Operativa:
Sondrio - 23100 (SO)
Via Ventina, 1

Sede Operativa:
Livigno - 23030 (SO)
Via Isola, 358/A

C.F. / P. Iva
N. Reg. Imprese:
00577350143

Albo Cooperative
N° A111619

- Pavimento in legno massello chiaro con impianto di riscaldamento a pavimento: NON è possibile fissare scenografie o arredi di scena con viti o chiodi.



Figura 2 - Vista palco con schermo sollevato da fondo platea

Dotazione elettrica:

La struttura ha a disposizione 17KW di potenza.

Dotazioni presenti:

- 2 prese CEE 380V 5P, una da 32A e una da 16A;
- 2 prese CEE 220V 16A e 6 prese civili bipasso 10/16A;
- La sala è dotata di "dimmer" luci a 16 canali posto sul palco con interfaccia proprietaria (no DMX); è inoltre disponibile un mixer luci con possibilità di collegamento dal palco o dal terrazzino di destra a metà della platea. Sul palco sono installati n.7 canali con cablaggio fisso - no morsettiera - (3 sull'americana sul proscenio, 2 sulla seconda americana a centro palco e altri 2 sulla terza americana verso il fondo) ed inoltre è possibile collegarsi al mixer luci attraverso n.3 prese civili 10/16A da 1000W l'una e una presa civile 10/16A da 500W posto sotto il dimmer stesso. Altri 2 canali sono predisposti per l'illuminazione del palco dalla platea;
- Dotazione fari: **n.1** faro **PC** da 1000W, **n.10** fari **DOMINO** da 1000W, **n.7** fari **PAR** da 1000W, **n.4** fari **QUARZINE** da 300W.
- **n.2+2** fari **PC** da 1000W frontali a circa 6 metri dal palco e a circa 4 m di altezza con attacco civile 10/16A;
- Tutti i fari sono con lampada ad incandescenza (no LED).
- Possibilità di dotare i fari con apposite gelatine colorate.

2 di 6

Sede Legale:
Tirano - 23037 (SO)
Strada della Tunda, 8

Sede Operativa:
Sondrio - 23100 (SO)
Via Ventina, 1

Sede Operativa:
Livigno - 23030 (SO)
Via Isola, 358/A

C.F./P. Iva
N. Reg. Imprese:
00577350143

Albo Cooperative
N° A111619

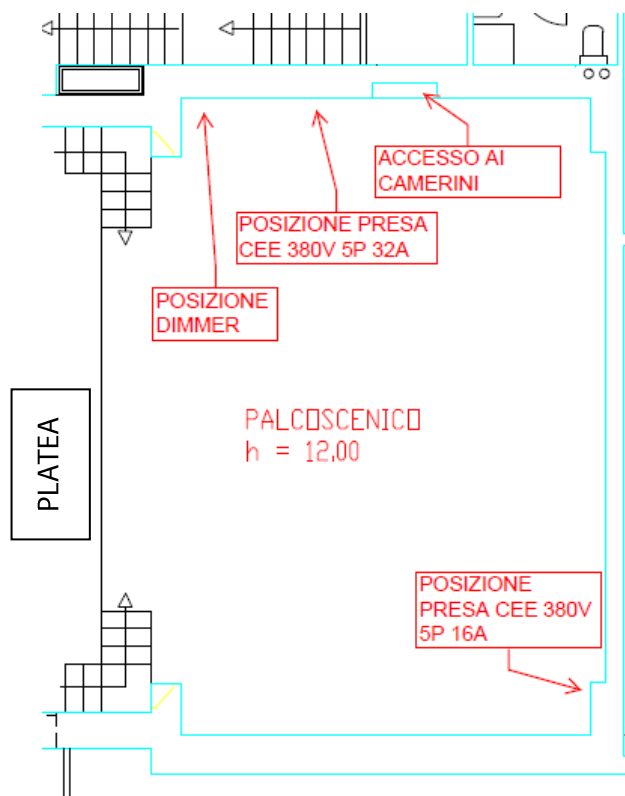


Figura 3 - layout palcoscenico

3 di 6

Sede Legale:
Tirano - 23037 (SO)
Strada della Tunda, 8

Sede Operativa:
Sondrio - 23100 (SO)
Via Ventina, 1

Sede Operativa:
Livigno - 23030 (SO)
Via Isola, 358/A

C.F. / P. Iva
N. Reg. Imprese:
00577350143

Albo Cooperative
N° A111619

e-mail: info@intrecci.net / pec: coopintrecci@pec.confcooperative.it / tel: 0342 701142

Dispositivi scenici

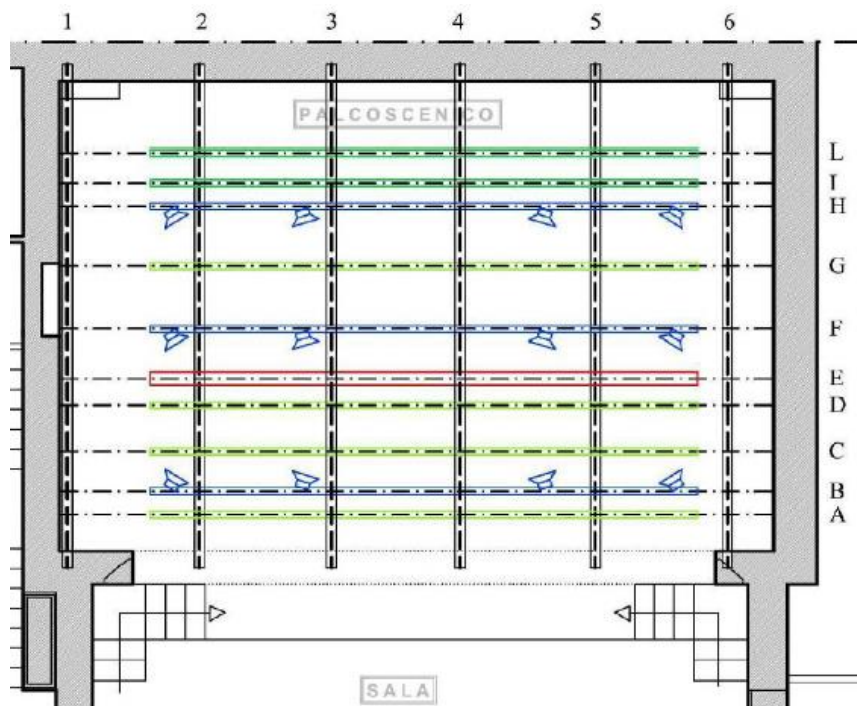


Figura 4 - disposizione dispositivi scenici

Legenda

Allineamento	Descrizione	Movimentazione	Note
A	MANTOVANA	ARGANO MANUALE	
B	AMERICANA	ARGANO MANUALE	
C	MANTOVANA	FISSA	
D	MANTOVANA	ARGANO MANUALE	
E	SCHERMO PROIEZIONE	ARGANO MOTORIZZATO	
F	AMERICANA	ARGANO MANUALE	
G	MANTOVANA	ARGANO MANUALE	
H	AMERICANA	ARGANO MANUALE	
I	ASTA PER FONDALE 1	ARGANO MOTORIZZATO	
L	ASTA PER FONDALE 2	ARGANO MOTORIZZATO	

NOTA: la movimentazione delle apparecchiature sceniche deve essere eseguita SOLO dal personale della cooperativa o dietro autorizzazione dello stesso.

Camerini

La sala è dotata di n.3 camerini a cui si accede dal palcoscenico (come indicato in Figura 2) o dall'esterno, dall'adiacente campo da gioco dell'Oratorio. Ogni camerino è dotato di proprio bagno.

Platea

Platea unica a piano inclinato con gradinata. 288 posti a sedere con presenza di n.2 stalli per carrozzine disabili in prima fila.

La sala è profonda circa 24 metri ed è dotato di un terrazzino (a sinistra in Figura 4) a disposizione per regia audio e video posto circa a 13 metri dal palco.



Figura 5 - vista platea di palcoscenico

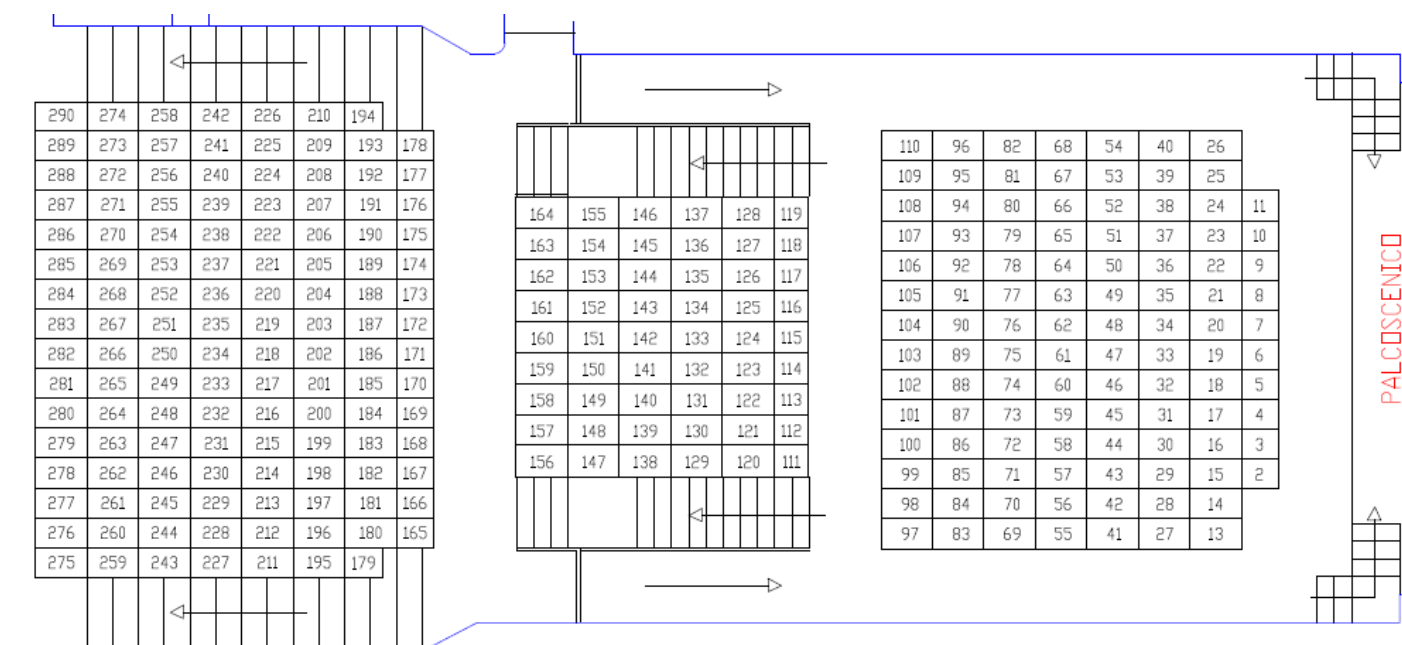


Figura 6 - schema numerazione posti a sedere

Dotazione audio

La sala ha a disposizione un impianto audio utilizzabile per presentazioni o relazioni o comunque per attività di piccolo cabotaggio. NON adatto per musica dal vivo o per microfazioni di corali o similari.

L'impianto è dotato di:

- n.1 mixer con 2 canali microfonic (connettore XLR) + 2 ingressi stereo (connettore jack 6,5mm)
- n.2 casse amplificate da 250W
- n.2 radiomicrofoni (gelato wireless) e n.1 microfono a filo
- cavi di collegamento

Possibilità di noleggio extra, presso un'associazione amica del cinema, di mixer (6 canali ingresso XLR + 6 jack), 2 casse PromaxX 12 A, 2 microfoni ad archetto e altro. Preventivo gratuito.

L'impianto audio cinematografico non è utilizzabile.